

## Dienstag, 13. August Maislabyrinth in Iserloy

Wir besuchen das Labyrinth in Iserloy.  
Dort meistern wir den Irrgarten und können anschließend  
Kaffee und Kuchen  
genießen.



**Uhrzeit:** 11:00 Uhr - 15:00 Uhr

**Treffpunkt:** Dorfpark Falkenburg

**Kosten:** 12,00 Euro (Fahrkosten im Preis schon enthalten)

**Wichtig:** Schwerbehindertenausweis, Mütze, Sonnenmilch,  
etwas zum Essen und zum Trinken mitbringen.

# NORLE SOMMERFERIEN - Programm

## 04. Juli bis 14. August 2019

### Delmenhorst

7

Herausgeber:  
NORLE gemeinnützige GmbH, Heideweg 20, 27801 Dötlingen  
Bildernachweis:  
Seite 5 und 7: METACOM Symbole © Annette Kitzinger  
<https://pixabay.com/de/photos/koffer-urlaub-reise-sommer-meer-1149289/>

Seite 1 und 4: © Lebenshilfe für Menschen mit geistiger Behinderung Bremen e.V., Illustrator Stefan Albers,  
Atelier Fleetinsel

**NORLE gGmbH**  
Hauptstraße 30  
27777 Falkenburg  
Telefon: 04221 155789  
Fax: 04221 8055651

# Freitag, 05. Juli

## Sommernachts-Disco

In der Sommernachts-Disco in Dötlingen auf dem Lopshof machen wir die Nacht zum Tag!

Kaltgetränke und Knabberereien gibt es zum kleinen Preis an der Theke.



**Uhrzeit:** 18:30 Uhr - 22:30 Uhr

**Treffpunkt:** Dötlingen FeD 18:30 Uhr (nach Absprache)

**Kosten:** 5,00 Euro + Fahrtkosten + Taschengeld

**Wichtig:** Gute Laune und viel Energie zum Tanzen.  
Teilnahme ab 16 Jahren.

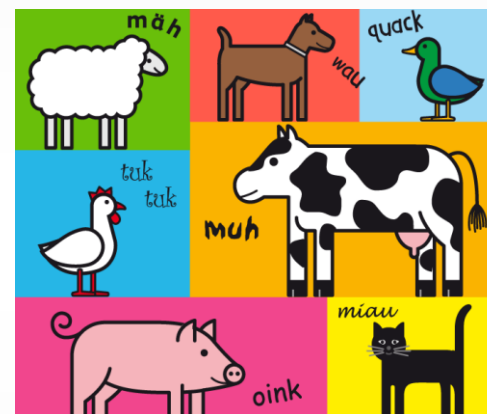
# Mittwoch, 07. August

## Stadtteiffarm Huchting mit Picknick am Sodenmattsee

Wir besuchen die Stadtteiffarm in Huchting.

Dort erkunden wir Natur und Tiere der Farm.

Im Anschluss picknicken wir am Sodenmattsee.



**Uhrzeit:** 10:00 Uhr - 16:00 Uhr

**Treffpunkt:** Delmenhorst Bahnhof

**Kosten:** 6,00 Euro

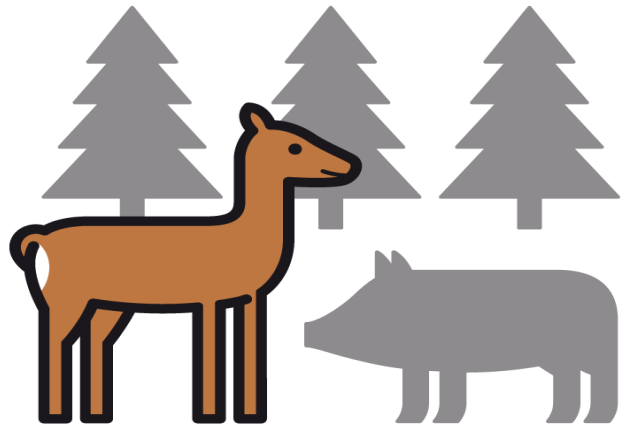
**Wichtig:** Schwerbehindertenausweis, Mütze,  
Schwimmsachen, Sonnenmilch, etwas zum Essen  
und zum Trinken mitbringen.

**Ohne Schwerbehindertenausweis entstehen  
Fahrtkosten für Nutzung von Bus und Bahn.**

## Mittwoch, 31. Juli

# Besuch des Wild-und Freizeitparks in Ostrittrum

Wir besuchen den Wild- und Freizeitpark in Ostrittrum. Dort könnt ihr Tretboot fahren. Die Wildtiere im Wald anschauen oder auf dem Spielplatz spielen.



**Uhrzeit:** 10:00 Uhr - 16:00 Uhr

**Treffpunkt:** Dorfpark Falkenburg

**Kosten:** 20,00 Euro **(Fahrkosten im Preis schon enthalten)**

**Wichtig:** Schwerbehindertenausweis, Mütze, Sonnenmilch, etwas zum Essen und zum Trinken mitbringen.

**Ohne Schwerbehindertenausweis entstehen höhere Kosten für den Eintritt.**

## Donnerstag, 11. Juli

# Schwimmen in Ganderkesee

Heute genießen wir einen Besuch im Freibad in Ganderkesee.

Wir wollen mit euch rutschen, plantschen oder einfach nur entspannen.



**Uhrzeit:** 10:00 Uhr - 16:00 Uhr

**Treffpunkt:** Schwimmbad Ganderkesee

**Kosten:** 10,00 Euro **(Fahrkosten im Preis schon enthalten)** + Taschengeld

**Wichtig:** Schwerbehindertenausweis, Schwimmsachen, etwas zum Essen und zum Trinken mitbringen.  
Bei Regen fahren wir in die Graft-Therme nach Delmenhorst

# Freitag, 19. Juli

## Zelten in Falkenburg

Mit guter Laune und Spaß starten wir in unseren Zeltabend!  
Wir werden zusammen grillen, uns Gruselgeschichten am Lagerfeuer erzählen und anschließend zur Nachtwanderung starten.



**Uhrzeit:** Freitag 17:00 Uhr bis Samstag ca. 12:00 Uhr

**Treffpunkt:** Falkenburg 17:00 Uhr (nach Absprache)

**Kosten:** 20,00 Euro. Betreuung kann ausschließlich über die Pflegekasse finanziert werden.

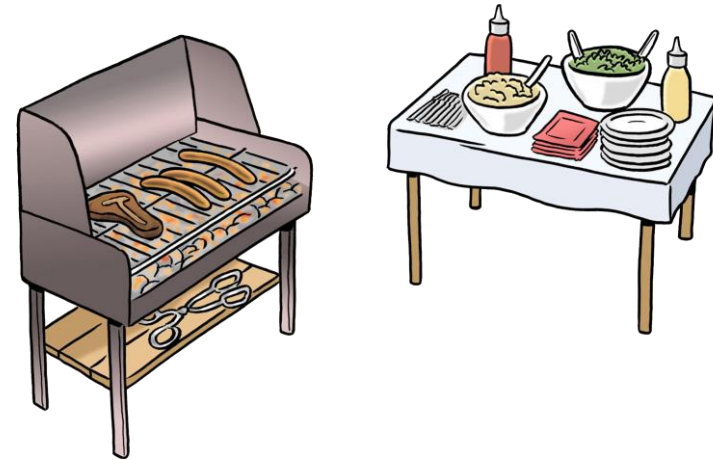
**Wichtig:** Zelt, Luftmatratze, Schlafsack, bequeme Kleidung, Taschenlampe und Schwerbehindertenausweis mitbringen.

Bei schlechtem Wetter übernachten wir in Falkenburg im Saal.

# Freitag, 26. Juli

## Grillen im Dorfpark

Unser Grillfest im Dorfpark in Falkenburg.  
Wir hoffen natürlich auf gutes Wetter, lassen uns aber von ein paar Regentropfen nicht abhalten.



**Uhrzeit:** 15:00 Uhr - 19:00 Uhr

**Treffpunkt:** Dorfpark Falkenburg

**Kosten:** 6,00 Euro

**Wichtig:** Mitzubringen sind gute Laune und Ferienstimmung.